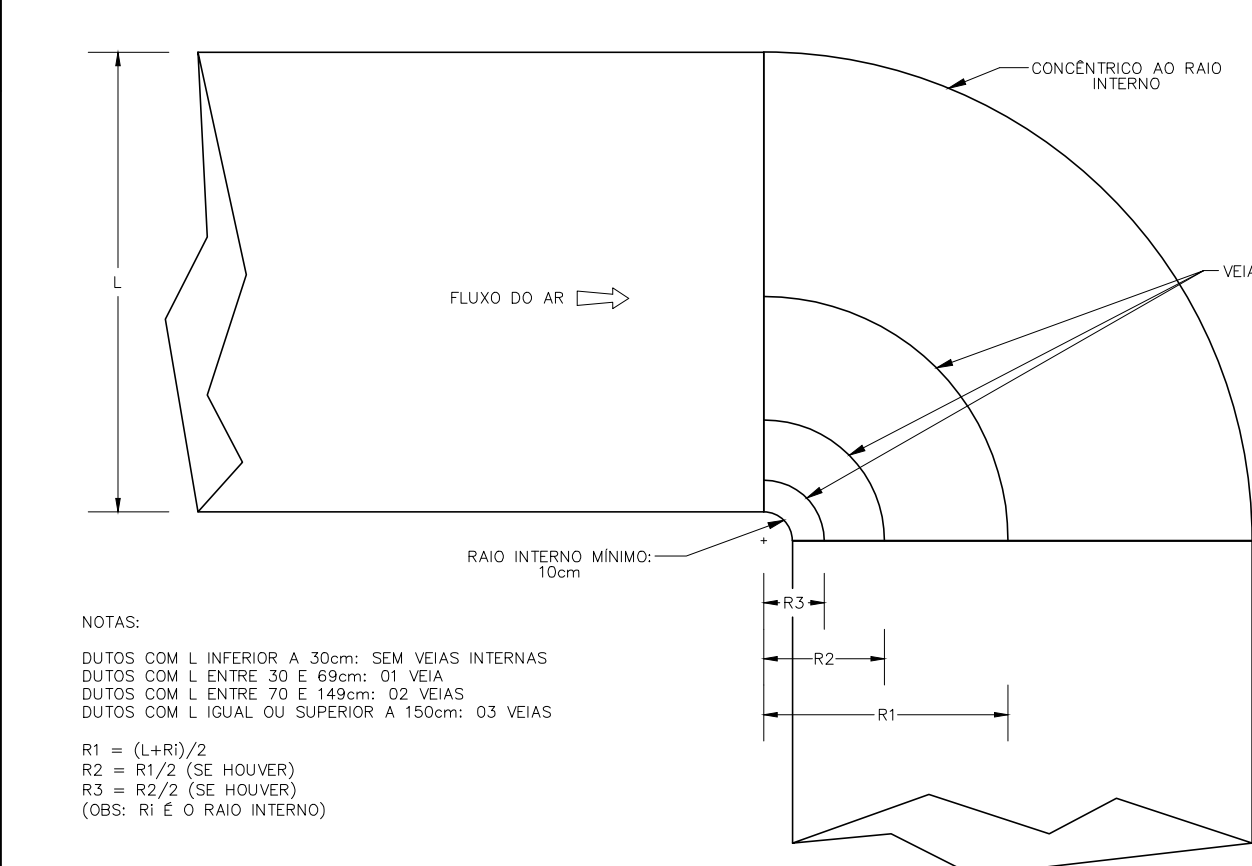


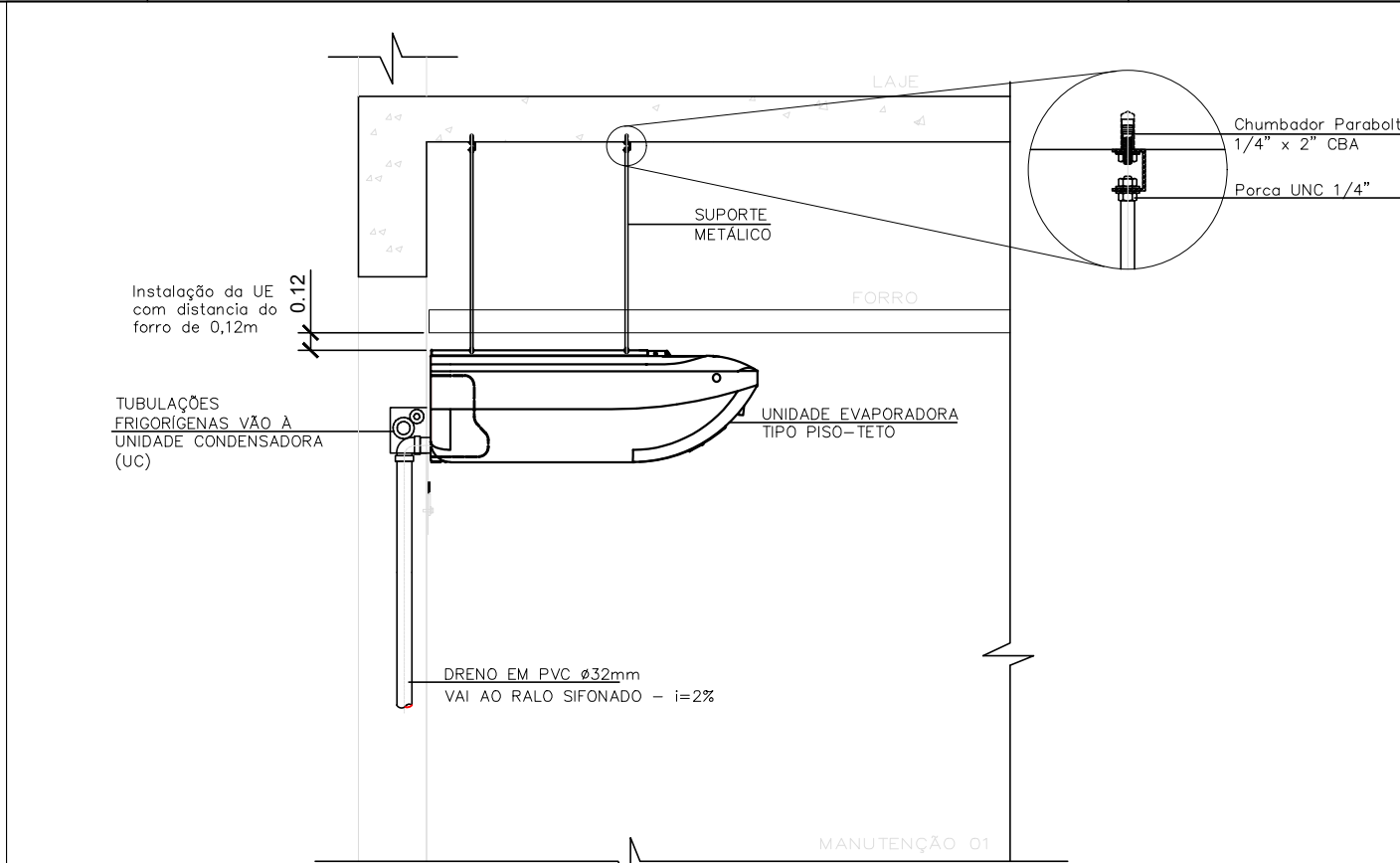
DET-01: DETALHE DE INSTALAÇÃO DE CAIXA DE PASSAGEM PARA EVAPORADORA TIPO HIGH-WALL
SEM ESCALA



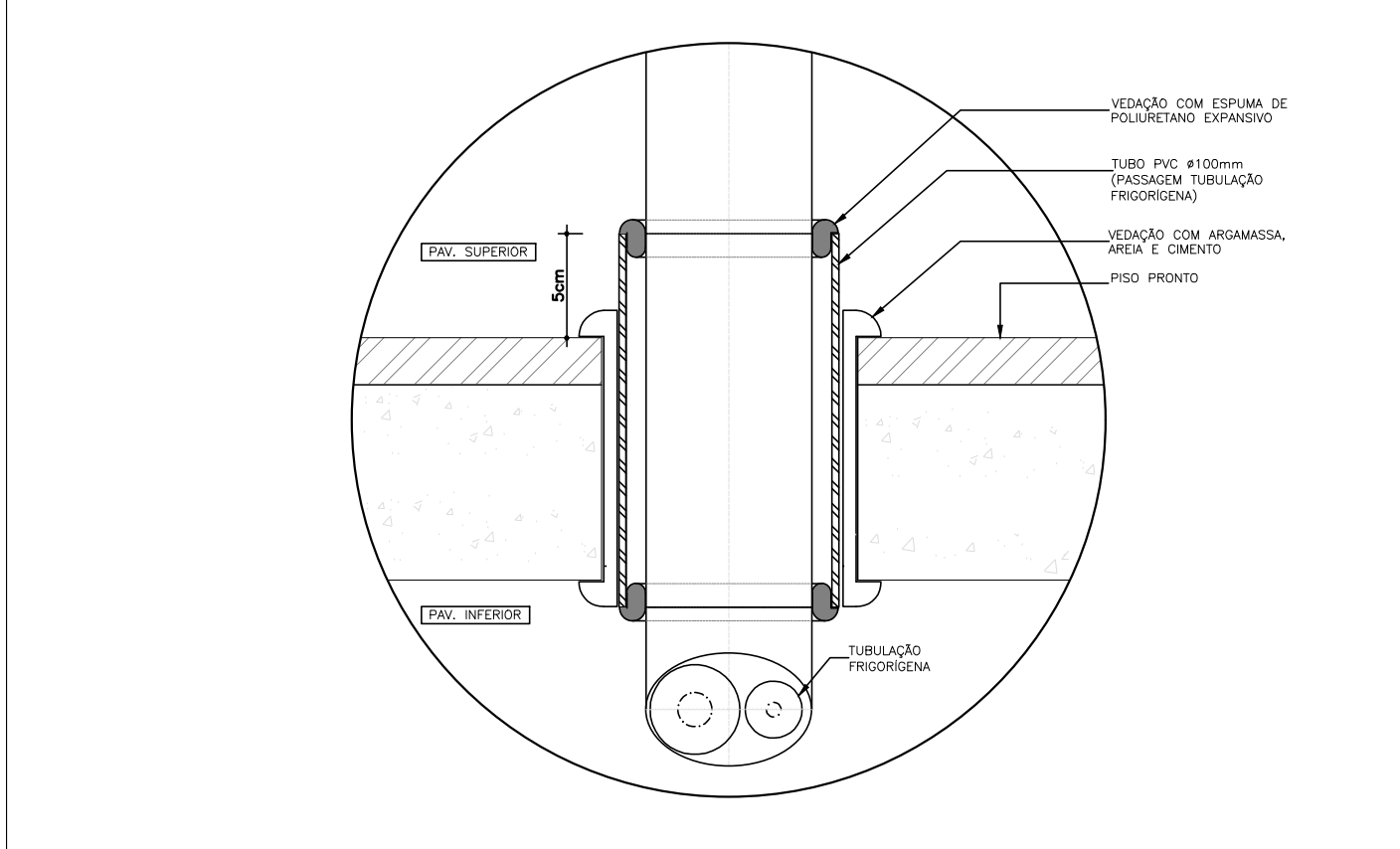
DET-08: DETALHE DE CONSTRUÇÃO DAS CURVAS NOS DUTOS
SEM ESCALA

MAIOR LADO (cm)	BITOLA DA CHAPA
ATE 30	26
31 a 75	24
76 a 140	22
141 a 210	20
211 a 300	18
ACIMA DE 301	16

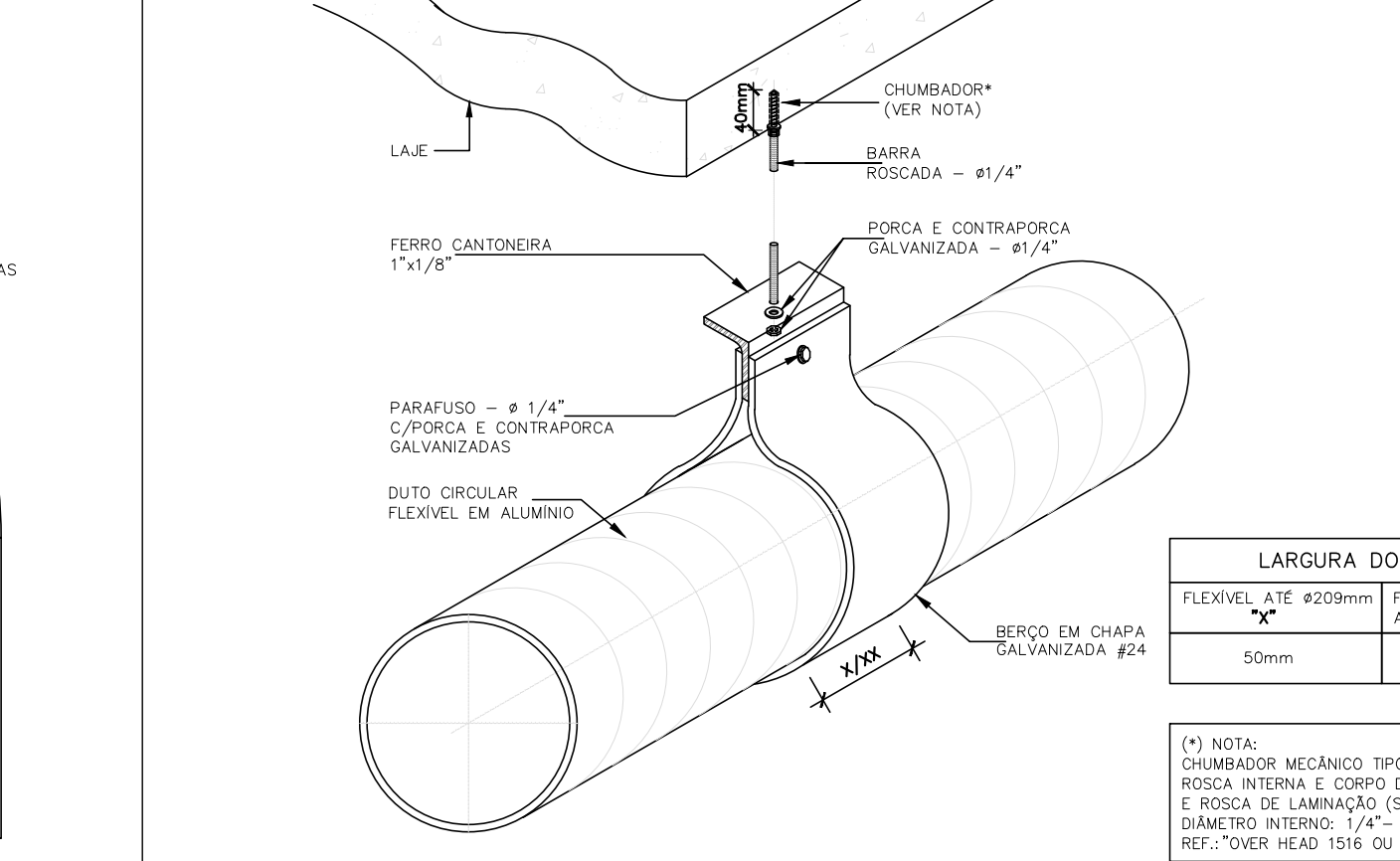
DET-12:BITOLAS DE CHAPA CONFORME NBR 16401



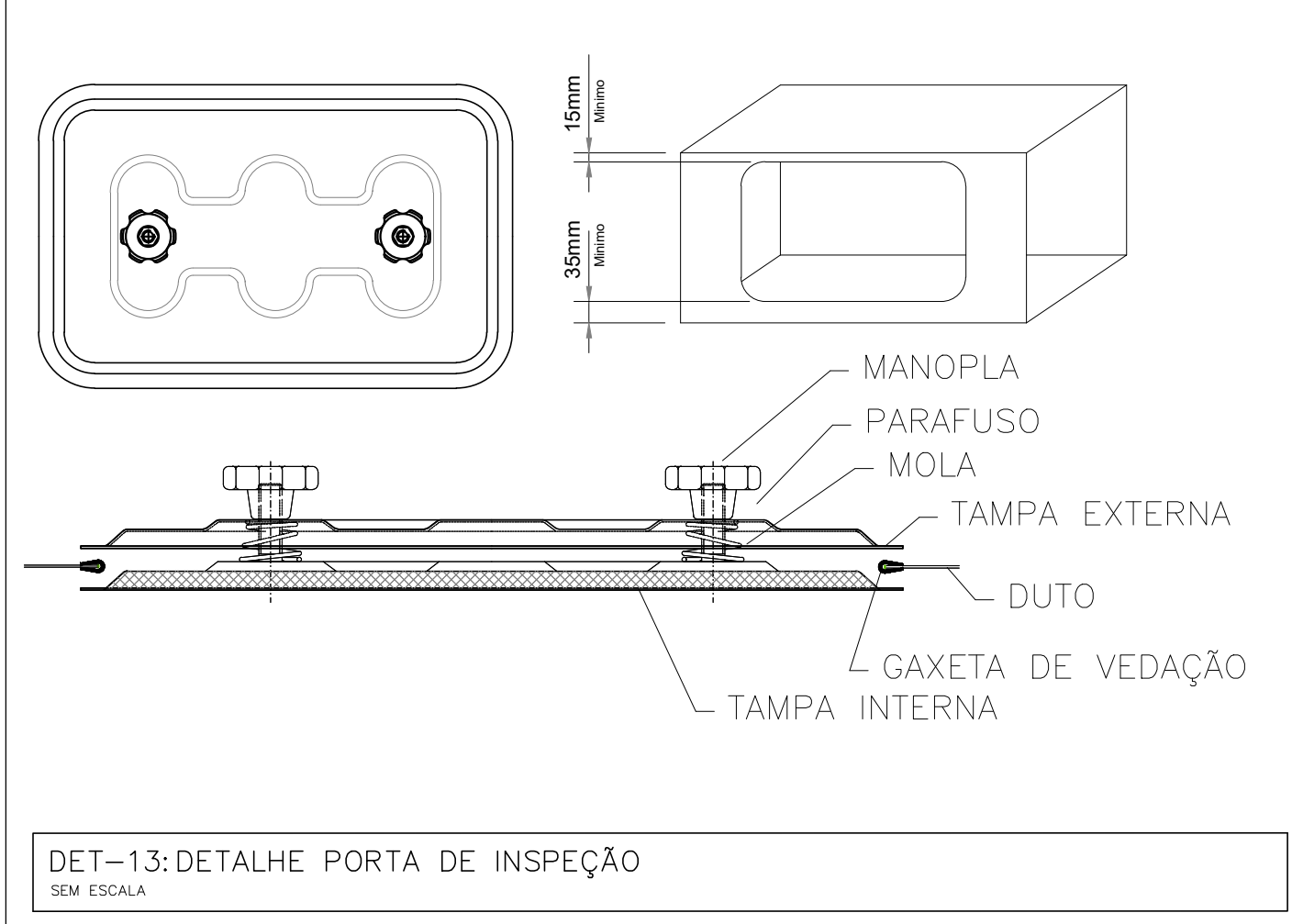
DET-02: DETALHE DE INSTALAÇÃO DA UNIDADE EVAPORADORA TIPO PISO-TETO
SEM ESCALA



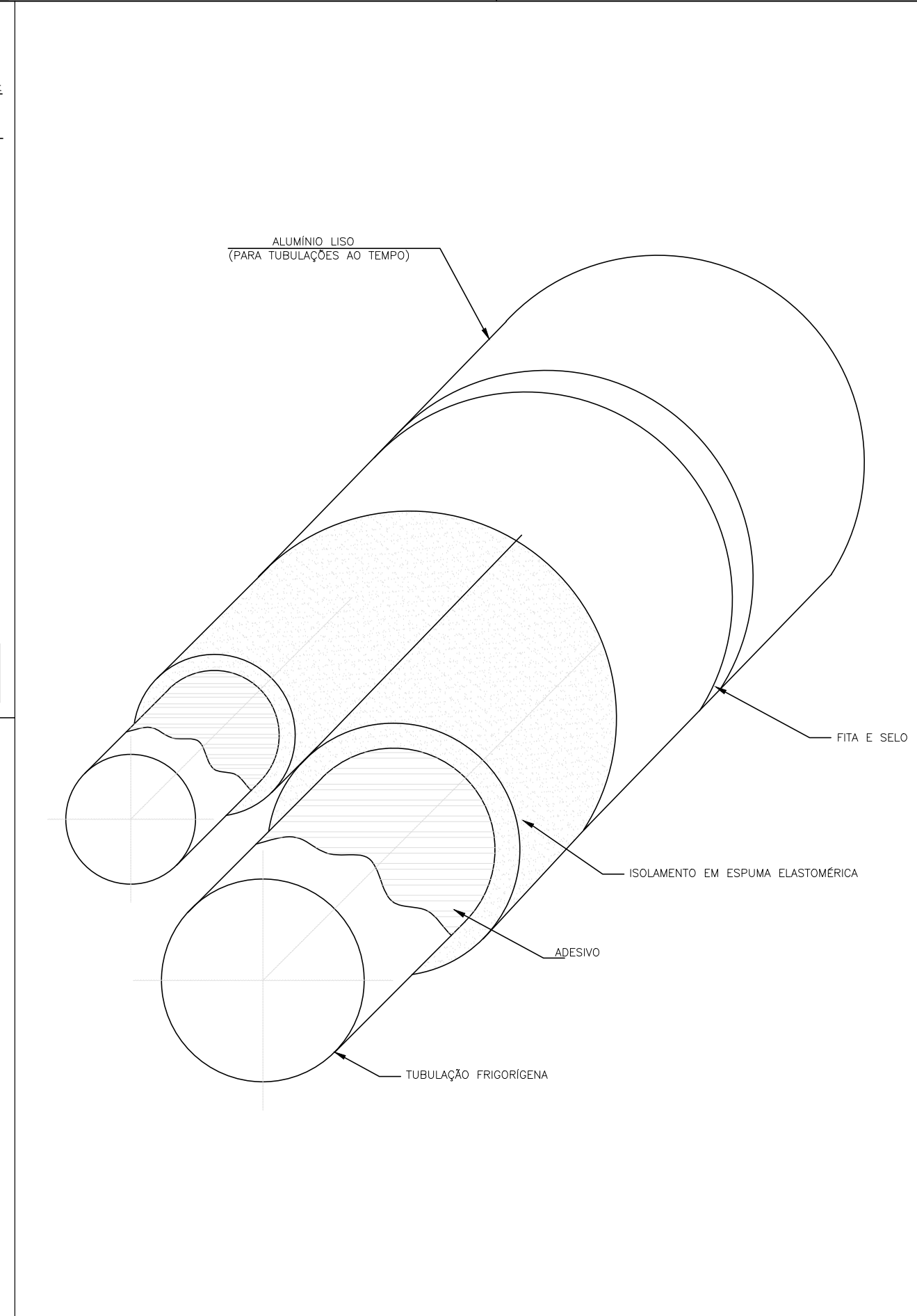
DET-03: DETALHE TÍPICO DE PASSAGEM TUBO DE PVC PELO PISO
SEM ESCALA



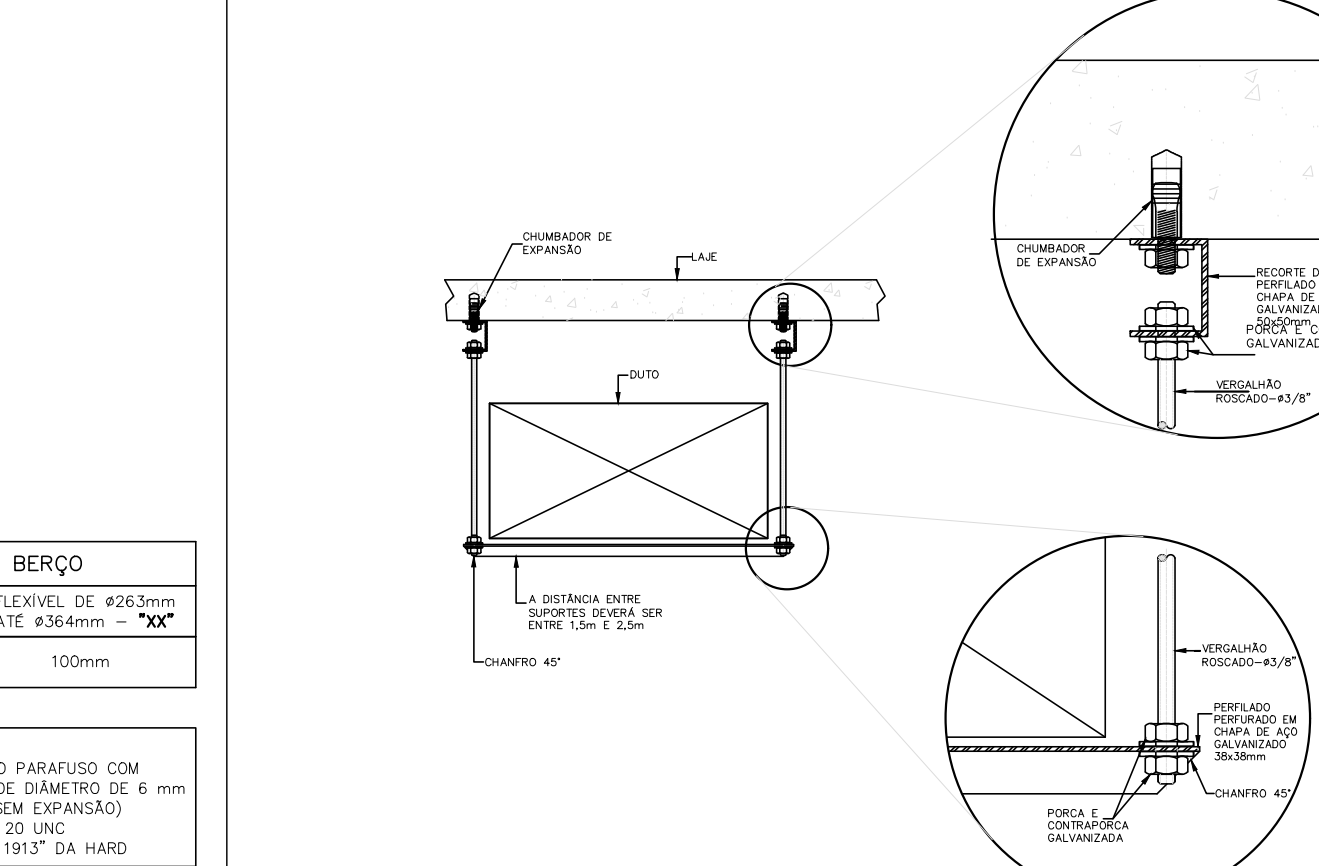
DET-09: DETALHE DE SUSTENTAÇÃO DO DUTO FLEXÍVEL
SEM ESCALA



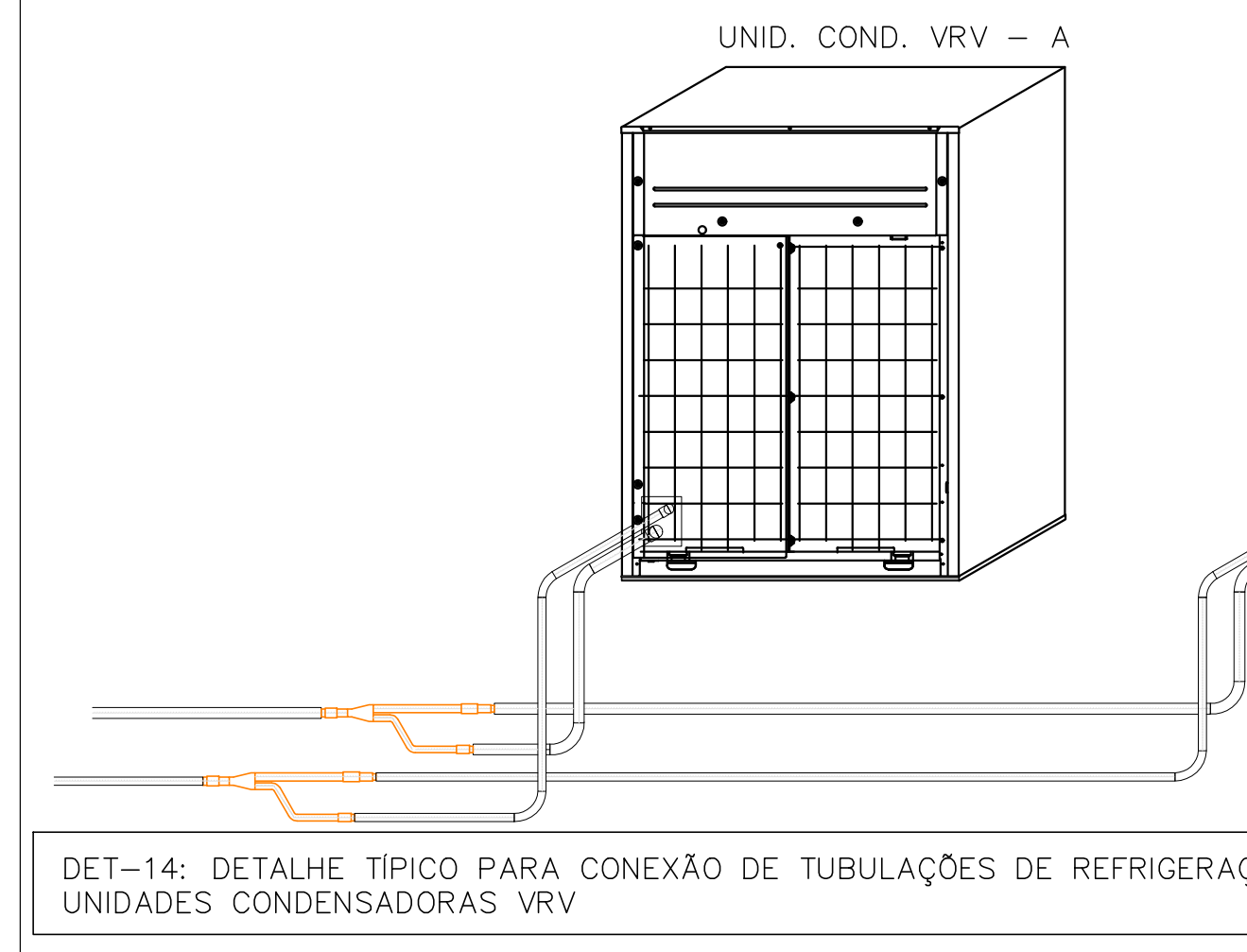
DET-13: DETALHE PORTA DE INSPEÇÃO
SEM ESCALA



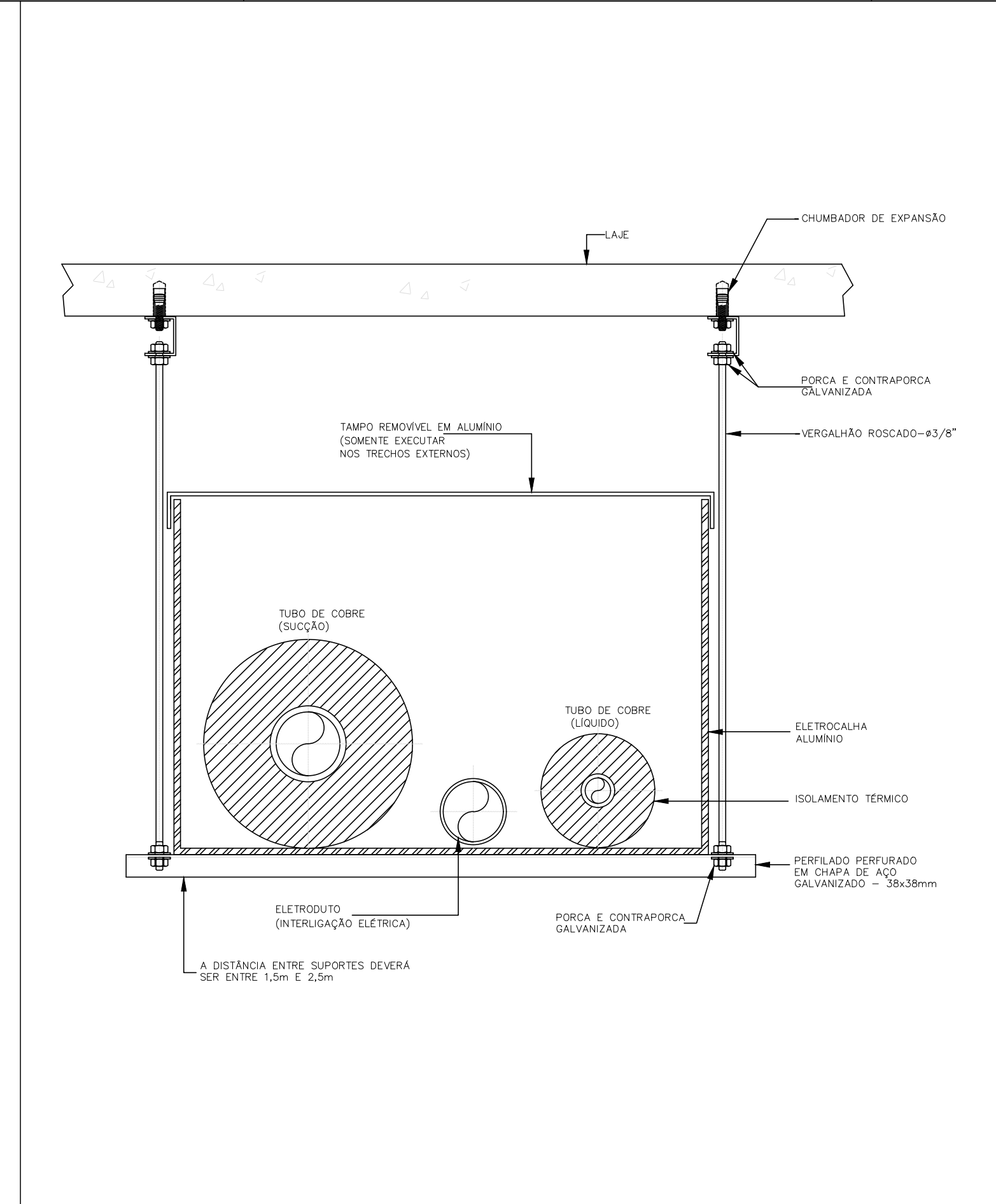
DET-04: DETALHE DO ISOLAMENTO DAS TUBULAÇÕES FRIGORÍGENAS EXTERNAS
SEM ESCALA



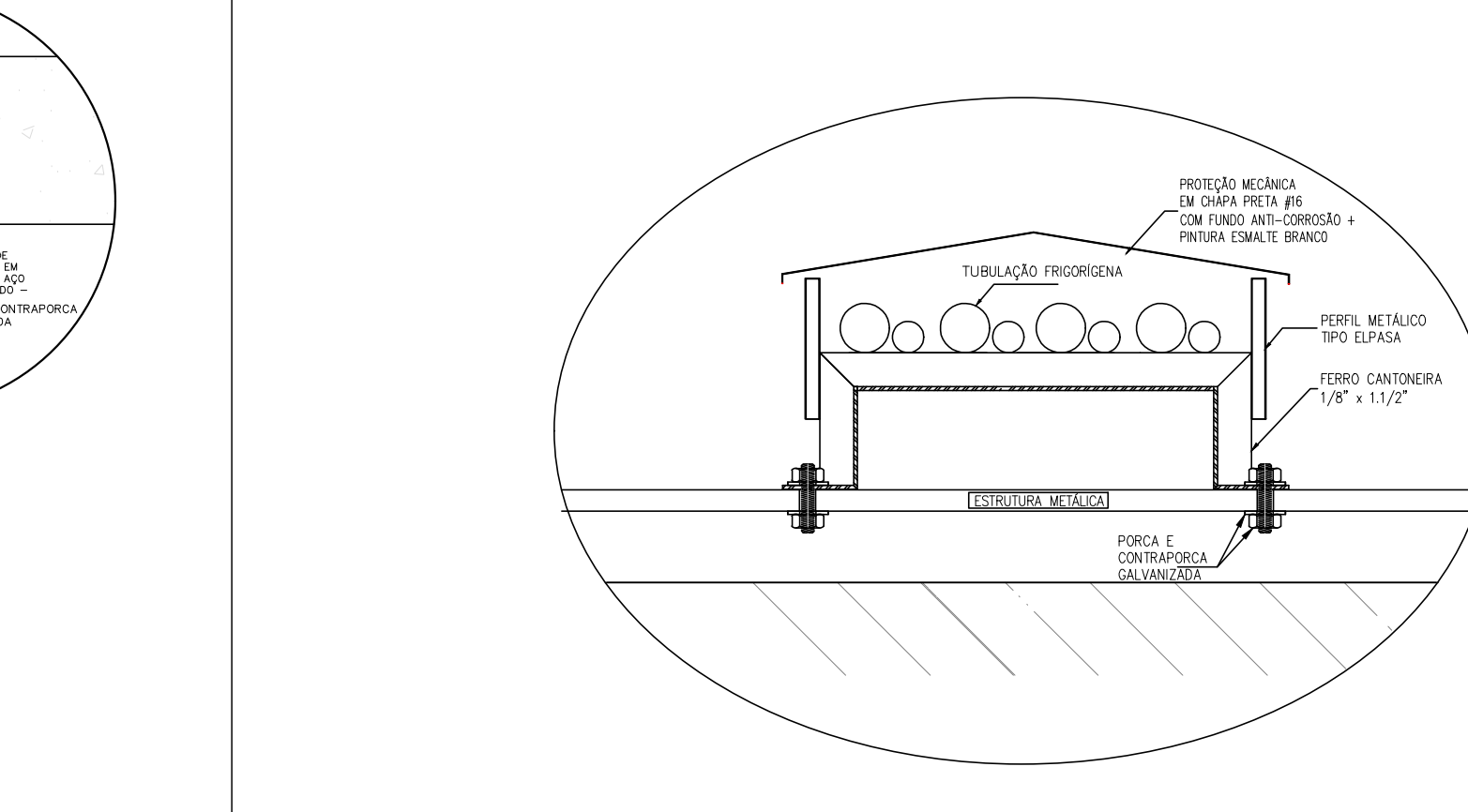
DET-10: DETALHE DO SUPORTE PARA OS DUTOS
SEM ESCALA



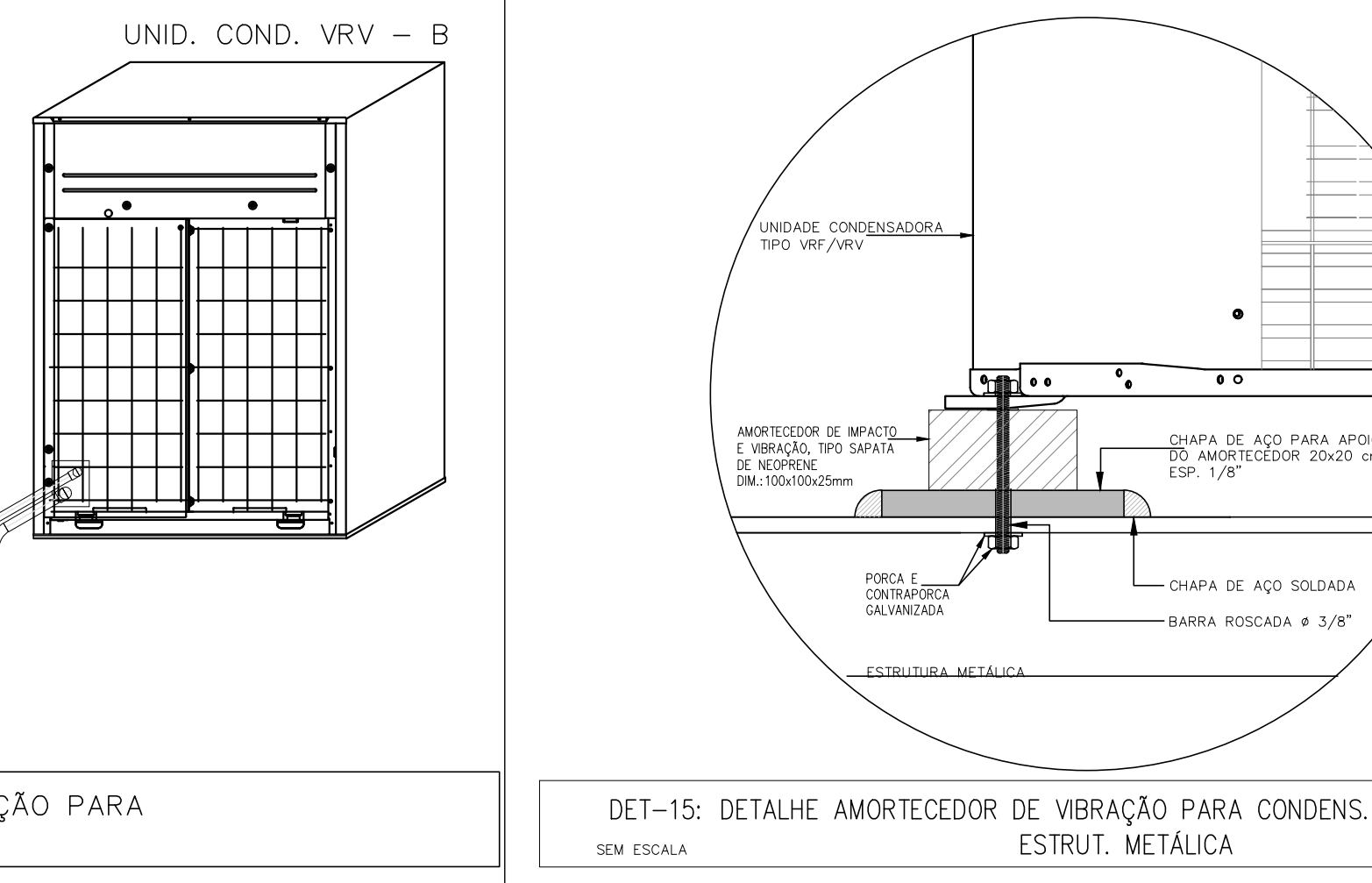
DET-14: DETALHE TÍPICO PARA CONEXÃO DE TUBULAÇÕES DE REFRIGERAÇÃO PARA UNIDADES CONDENSADORAS VRV
SEM ESCALA



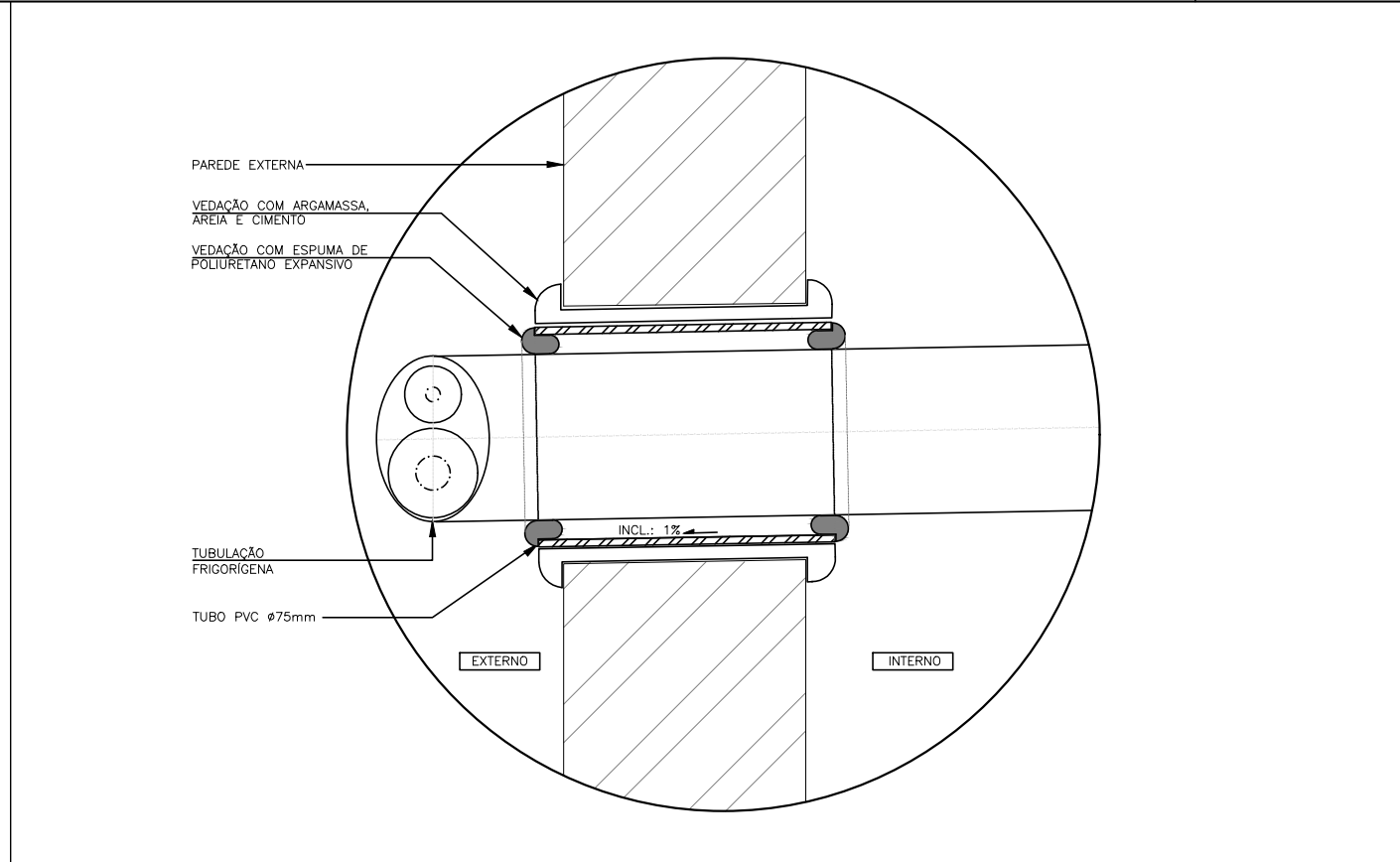
DET-05: DETALHE DE SUSTENTAÇÃO DAS TUBULAÇÕES FRIGORÍGENAS
SEM ESCALA



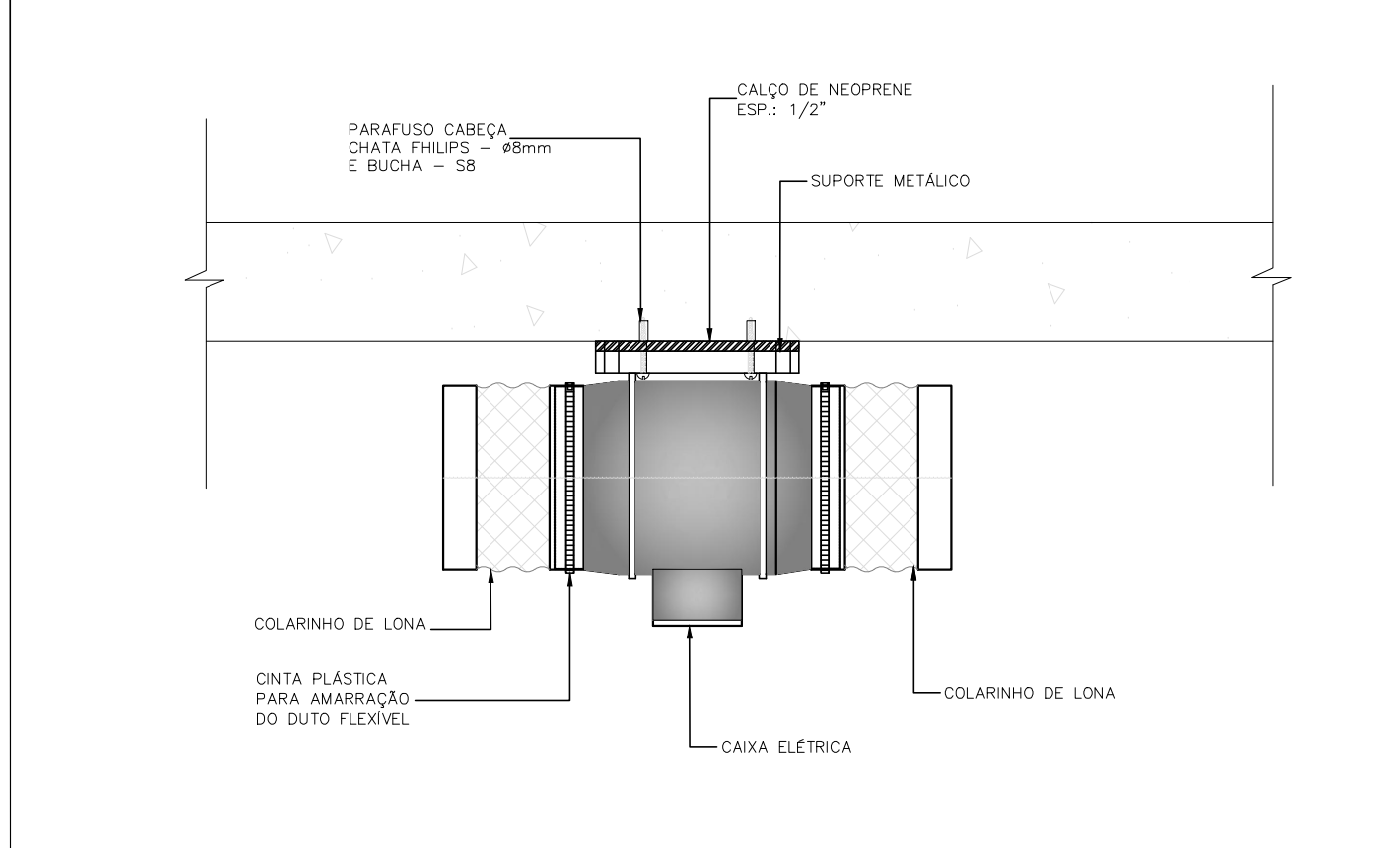
DET-11: DETALHE TÍPICO DE FIXAÇÃO TUBULAÇÕES DE REFRIGERANTE NA ESTRUTURA METÁLICA
SEM ESCALA



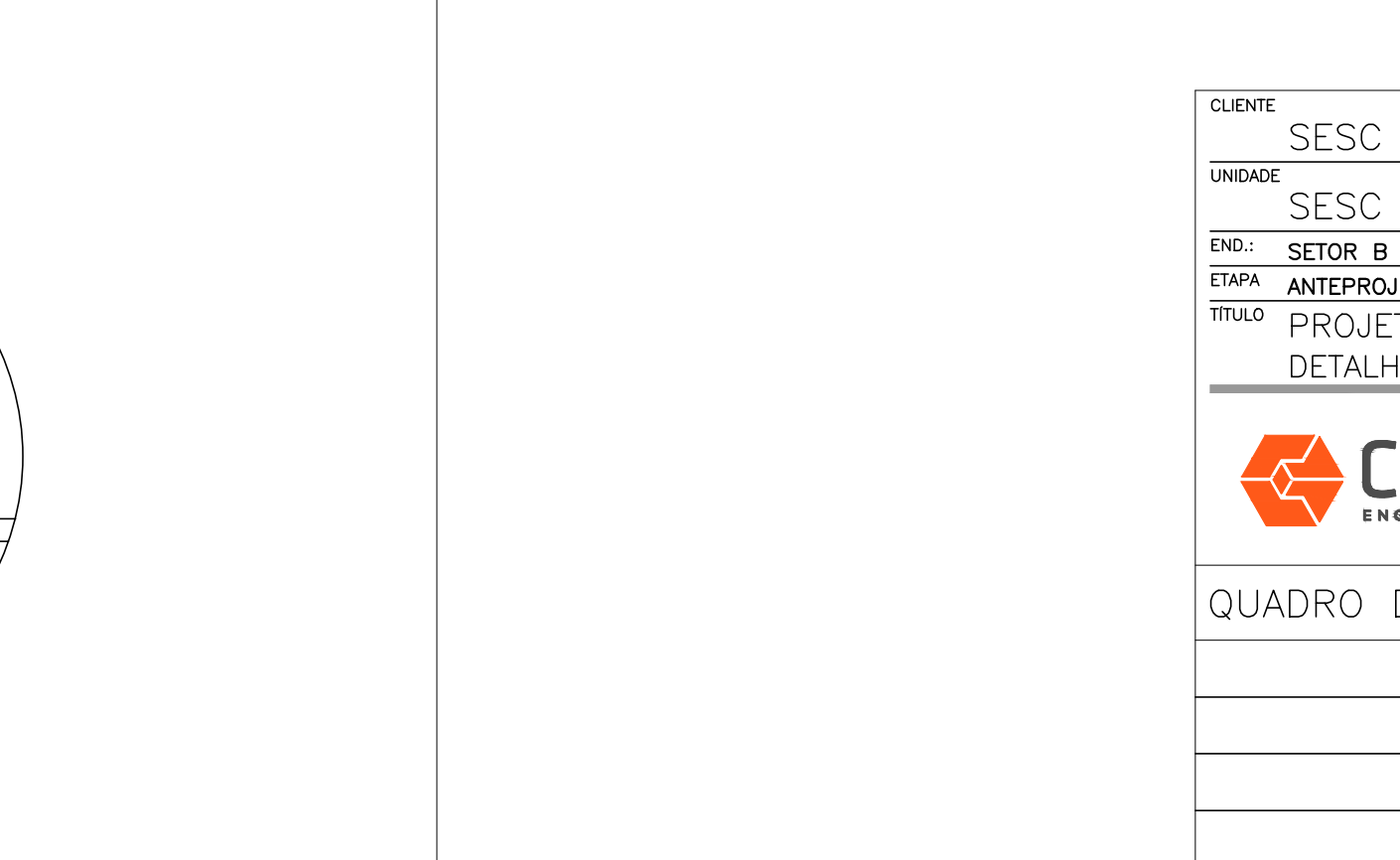
DET-15: DETALHE AMORTECEDOR DE VIBRAÇÃO PARA CONDENS. VRV/VRV APOIADO NA ESTRUT. METÁLICA
SEM ESCALA



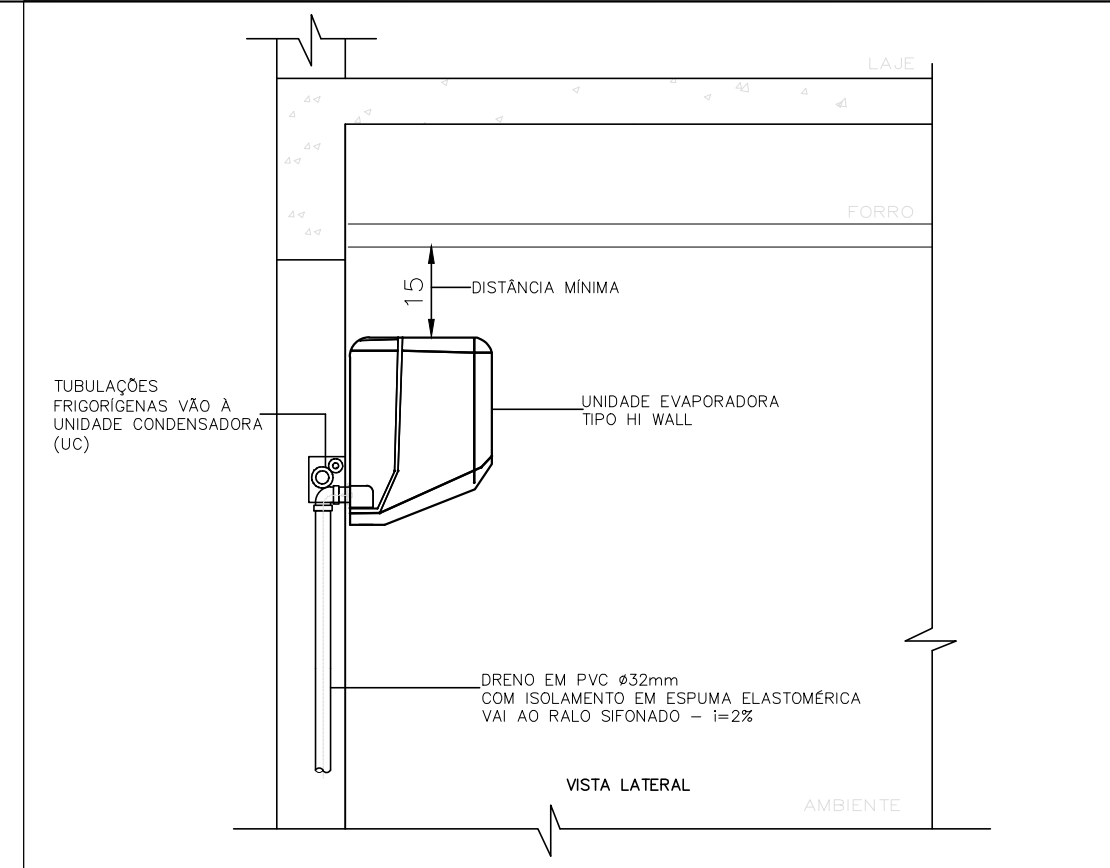
DET-06: DETALHE TÍPICO DE PASSAGEM TUBO DE PVC PELA PAREDE
SEM ESCALA



DET-07: DETALHE DE SUPORTAÇÃO DE VENTILADORES EM LINHA
SEM ESCALA



DET-16: DETALHE TÍPICO DE INSTALAÇÃO DA UNIDADE EVAPORADORA TIPO HIGH WALL
SEM ESCALA



DET-16: DETALHE TÍPICO DE INSTALAÇÃO DA UNIDADE EVAPORADORA TIPO HIGH WALL
SEM ESCALA

CLIENTE

SESC – DF

UNIDADE

SESC – TAGUATINGA

END:

SETOR B NORTE CNB 12 ÁREA ESPECIAL 2/3 – TAGUATINGA NORTE – DF

ETAPA

ANTEPROJETO

TÍTULO

PROJETO DE CLIMATIZAÇÃO
DETALHES

DISTRITO FEDERAL

AF

A EMITIR

ART

DISCIPLINA

CLIMATIZAÇÃO

FOLHA

CLI 09

ARQUIVO

XXL_SESC_DF_TAGUATINGA_CLI_09.dwg

QUADRO DE ÁREAS:		LOCALIZAÇÃO SEM ESCALA:	

RESPONSÁVEL TÉCNICO:

RESPOSÁVEL TÉCNICO:

ENG. LEANDRO P. LINDENMEYER

CREA: 116.761-RS

COORDENADOR:

ARG. THAIS RODRIGUES BARBOZA

CAU: A207005-0

ELABORAÇÃO:

ENG. LEANDRO P. LINDENMEYER

CREA: 116.761-RS

DESENHO:

LAIS LIMA

SESC

Fórmula Sênac

QUADRO DE REVISÃO			
R01	OUT/2023	REVISÃO CONFORME OBSERVAÇÕES DO CLIENTE	BEATRIZ – CBR
R00	JUL/2023	EMIÇÃO INICIAL	LAIS LIMA – CBR
Rev.	Data	Descrição	Elaboração

DOCUMENTOS DE REFERÊNCIA:		
Nome	Data	Descrição